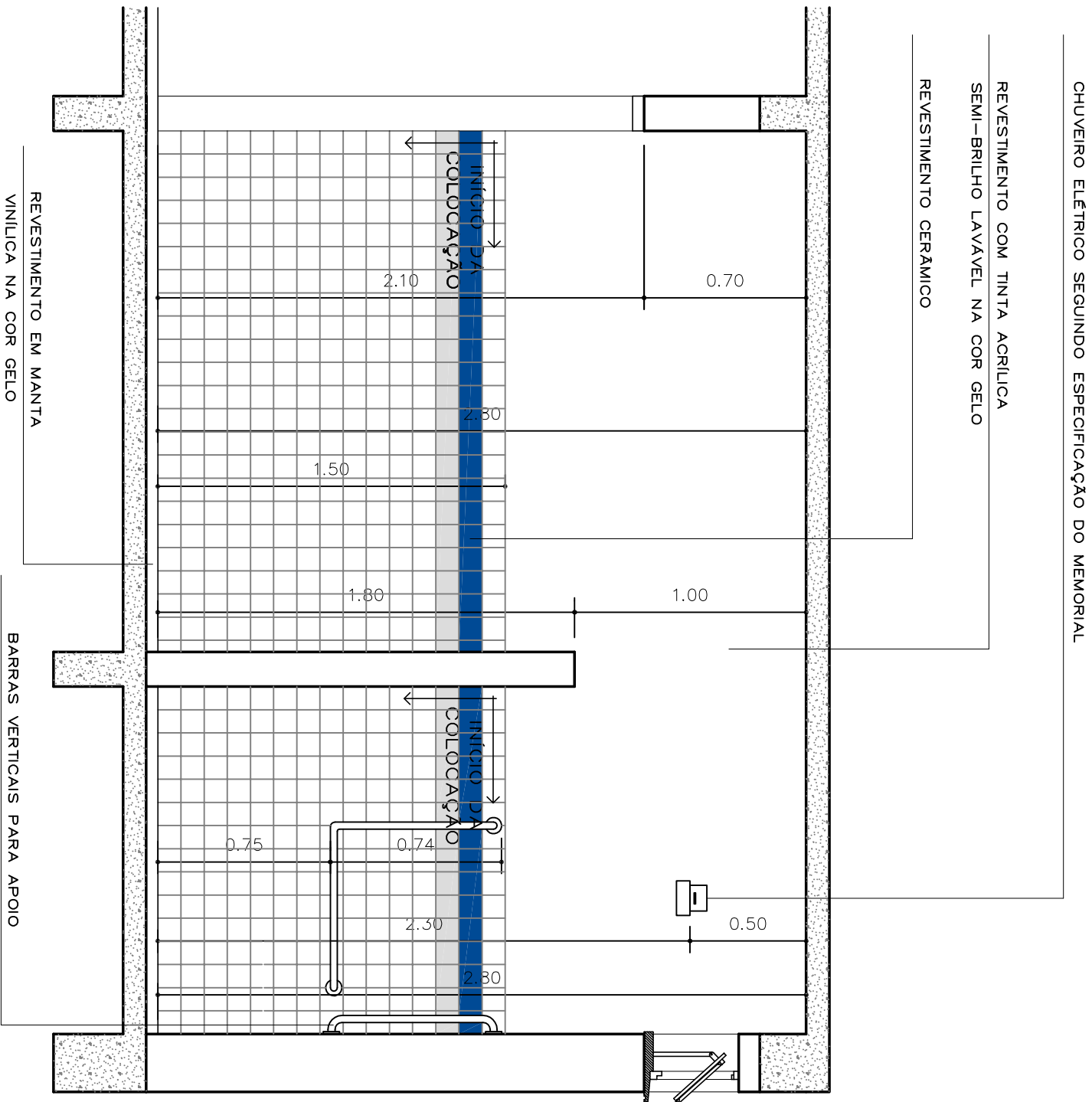
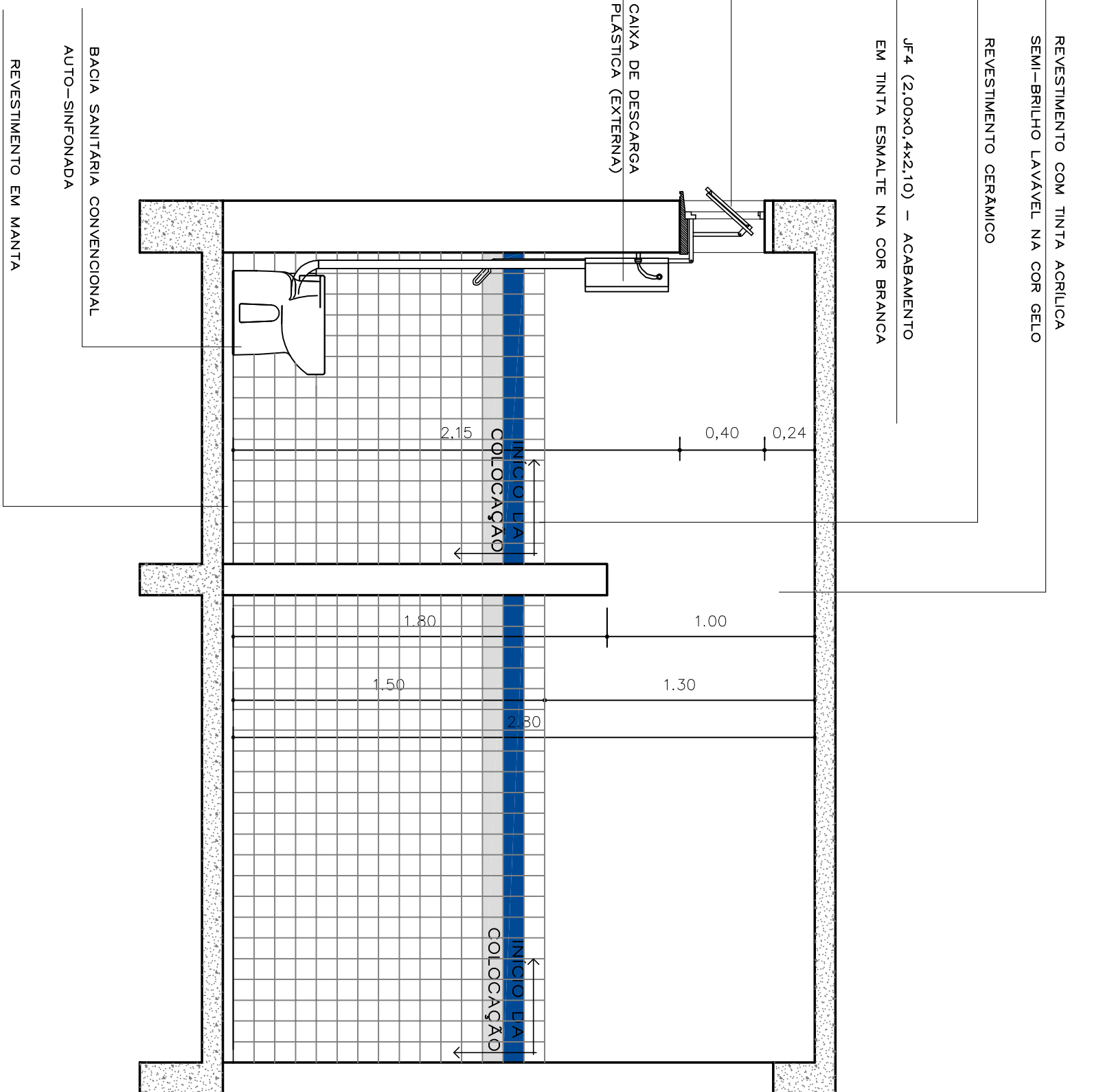
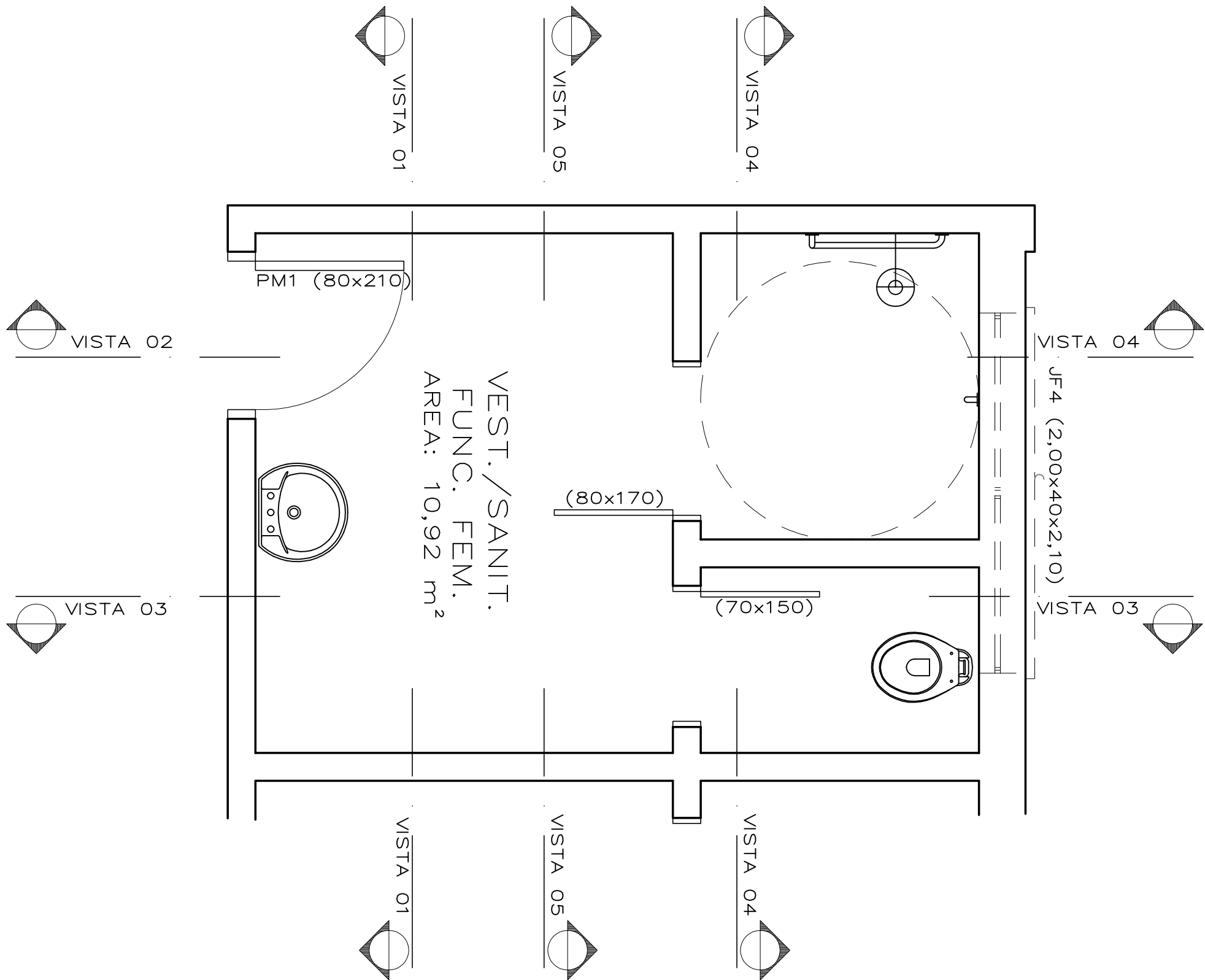


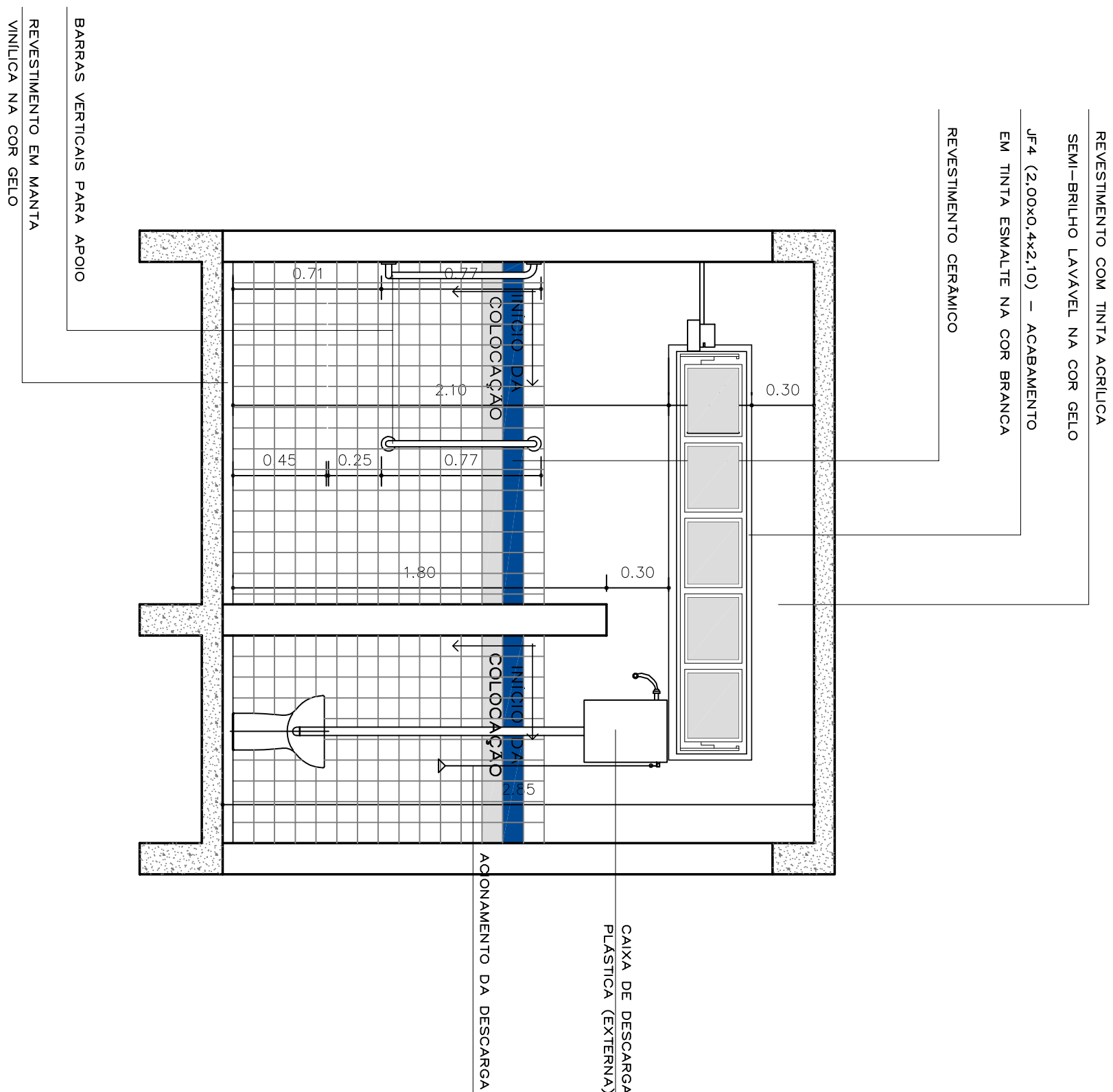
DET. VEST. FEM. - VISTA 01  
ESC.: 1/25



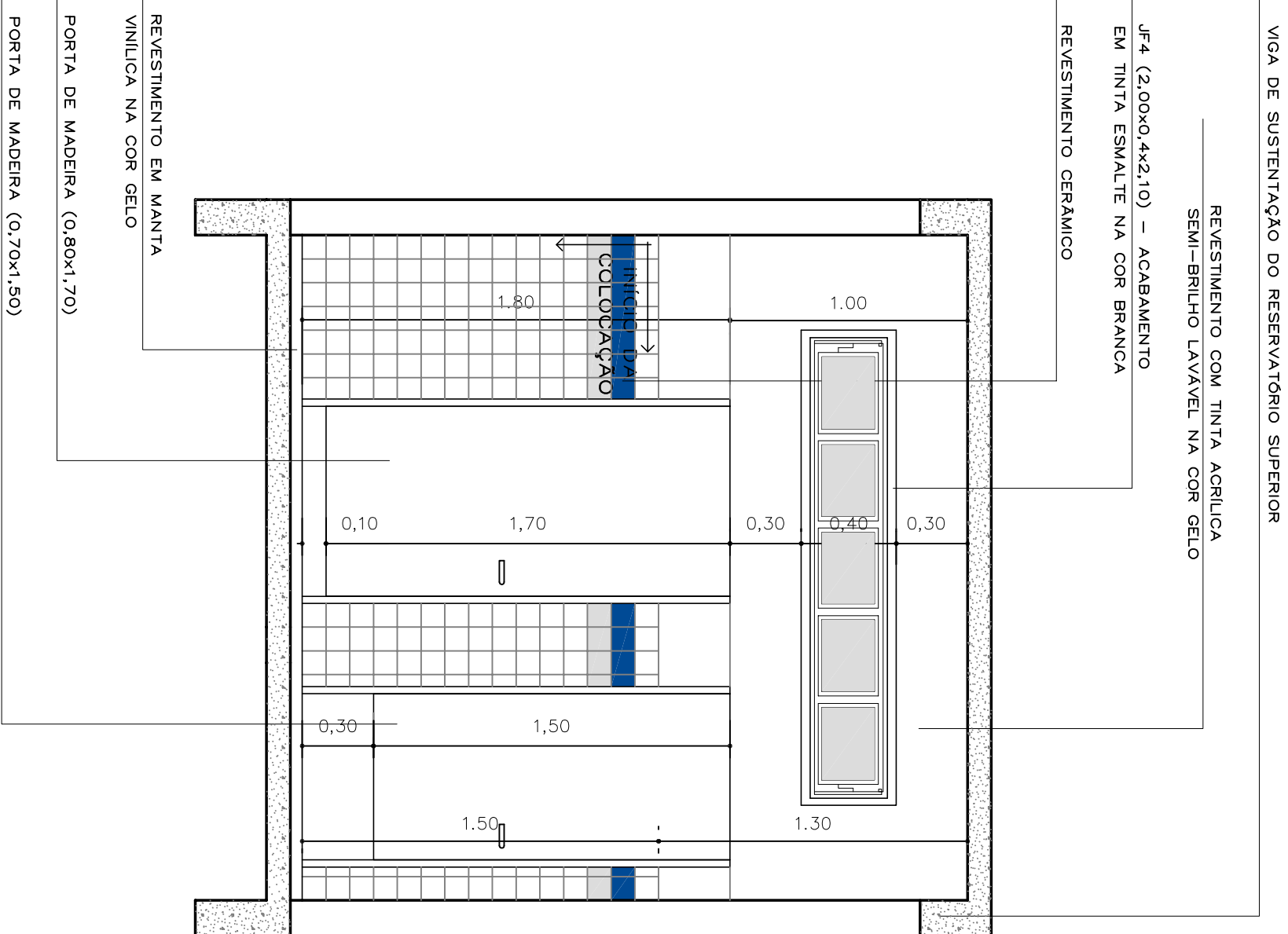
DET. VEST. FEM. - VISTA 02  
ESC.: 1/25



DET. VEST. FEM. - VISTA 03  
ESC.: 1/25



DET. VEST. FEM. - VISTA 04  
ESC.: 1/25



DET. VEST. FEM. - VISTA 05  
ESC.: 1/25

UBS - TIPO 3

<div><div><div></div><div>SOP</div></div><div>SECRETARIA DE OBRAS PÚBLICAS</div><div>DEPARTAMENTO DE GESTÃO DE OBRAS DE PRÓPRIOS PÚBLICOS</div><div>CENTRO ADMINISTRATIVO FERNANDO FERRARI - AV. BORGES DE MEDEIROS N. 1601 - POJAS</div></div>			
PROJETOS DE ARQUITETURA			
RESPONSÁVEL TÉCNICO:	PRIMEIRO-DEU:		
ARQ. LIVIA BERGHETTI DANTAS	ARQ. ODIR BACCARIN		
CHÉFES 185.048	VIST. COORD. PROJ. ARQ. C. RENATO SAVOLDI		
PRESENHO			
OBRA	UBS - UNIDADE BÁSICA DE SAÚDE - TIPO 3		
ENGENHEIRO	MUNICÍPIO		
PROJETO	ASSUNTO		
ARQUITETÔNICO	DETALHE VEST./SANIT. FUNC. A-08/11		
ESCALA	1:25	DATA	JULHO - 2009
Nº ARQUIVO		Nº PLANÇA	